

# FIAT

## Panda 3<sup>a</sup> serie

Panda 0.9 TwinAir Turbo S&S 4x4 (2016/07->2018/07)

Garanzia **Mesi**

Alimentazione: **Benzina**

Cilindrata: **875 cc**

Potenza: **85 CV (62 KW)**

Cambio: **Manuale**

Colore: **Bianco**

Immatricolazione: **10-04-2016**

Km Totali: **95.000**

### DATI TECNICI

Emissioni cO2: 114 g/km

Marce: 6

Numero Sedili: 4

Massa a Vuoto: 1125 kg

Larghezza: 1,67 mm

Altezza: 1,6 mm

Numero Cilindri: 2

Colore Interni: Grigio

Consumo Urbano: 5,90 l/100km

Normativa Ecologica: Euro6 (715/2007-692/2008)

Carrozzeria: berlina

Trazione: integrale permanente

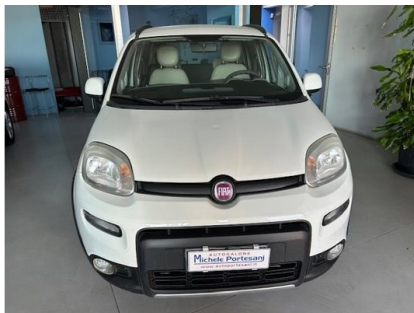
Numero Porte: 5

Lunghezza: 3,69 mm

Consumo Extraurb.: 4,30 l/100km

Consumo Misto: 4,90 l/100km

### NOTE



## PREZZO

**€ 9350,00**